

保存版  
令和4年度作成



米子市

# 原子力災害発生時の避難行動計画

## 崎津公民館区 にお住まいの方

▶ 鳥取市・倉吉市へ避難してください

原子力災害発生のおそれがある際、このパンフレットに従い、身の安全を守りましょう。

放射性物質放出前

### 市や県が提供する情報

大地震発生など  
(松江市で震度6弱以上)  
**警戒事態**

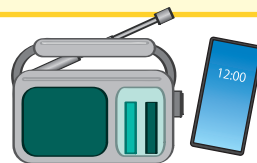
原子炉施設全交流  
電源喪失など  
**施設敷地  
緊急事態**

原子炉冷却  
機能喪失など  
**全面  
緊急事態**

### 自分たちがやるべきこと

#### 情報の入手

テレビ、ラジオなどで情報を集める。 **P.4** 参考



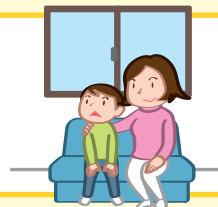
#### 屋内退避の準備

不要不急な外出を控え、備蓄品(飲料水、食料品)を確認する。保育園、学校等の施設は、休園(校)となるため、園児(児童)等を迎えに行く。



#### 屋内退避

自宅又は近くのコンクリート屋内退避施設(公民館等)に避難。ドアや窓を閉める。屋内では窓から離れる。



### 市や県からの避難指示が出たら

#### 自宅



マイカー



※安定ヨウ素剤を受け取った後、マイカーで避難することもできます。



徒歩等

#### 一時集結所

※安定ヨウ素剤を配布します。

崎津公民館

崎津小学校

美保中学校



バス

#### 避難退域時検査会場

**P.3**

名和農業者  
トレーニングセンター

伯耆町B&G  
海洋センター

※交通情報の他、安定ヨウ素剤は、こちらでも受け取れます。

鳥取市・倉吉市の避難所へ **P.5-7**

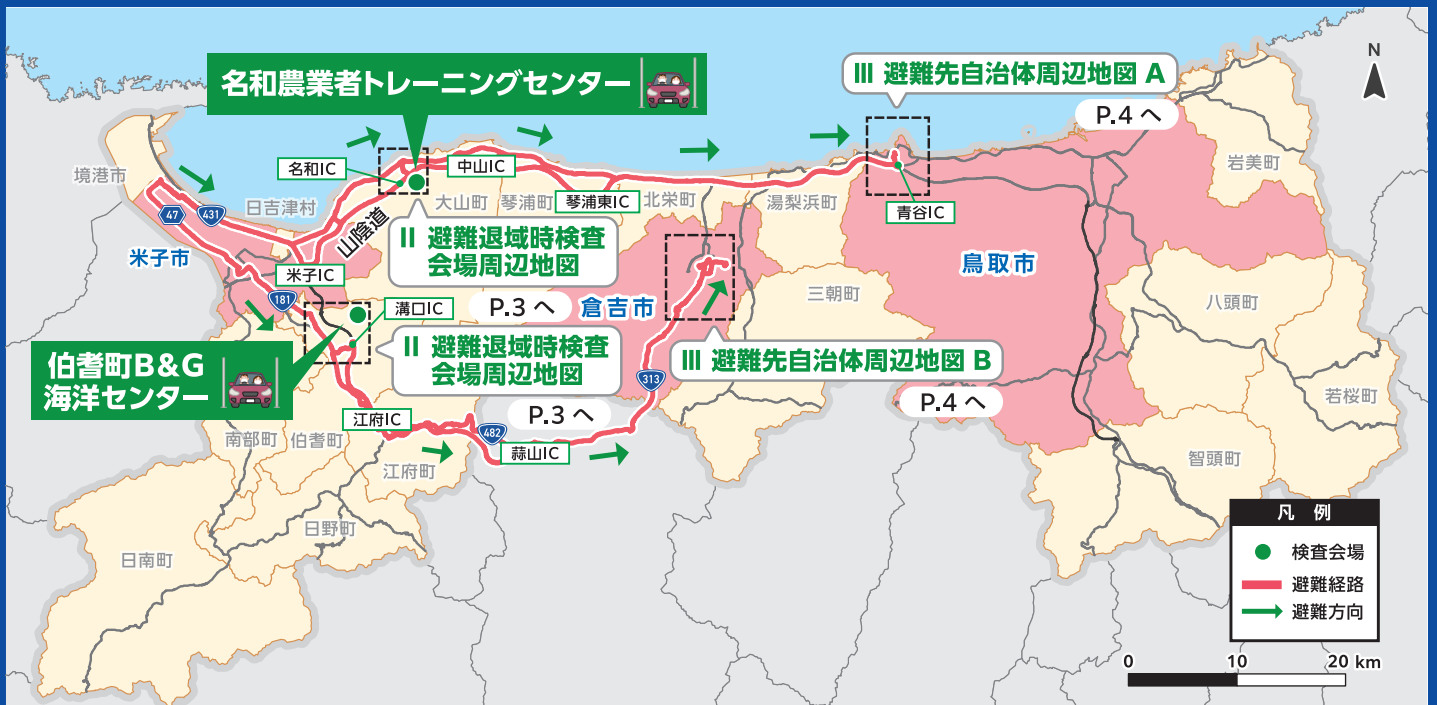


放射性物質放出後

## 避難所等の情報

お住まいの地域	一時集結所	避難退域時検査会場	避難先	避難所	参照地図 (p5~)
崎津1区	崎津公民館 崎津小学校 美保中学校	名和農業者 トレーニングセンター	鳥取市 (青谷町)	あおやこうとうがっこう 青谷高等学校	P.5-1
崎津2区				くらよししえいたいいく 倉吉市営体育センター	P.6-1
崎津3区		伯耆町B&G 海洋センター	倉吉市	くらよししえいぶどうかん 倉吉市営武道館	P.6-1
崎津4区				くらよししりつにしちゅうがっこう 倉吉市立西中学校	
崎津5区				おがも 小鴨コミュニティセンター	P.7-1
崎津6区				くらよしにしこうとうがっこう 倉吉西高等学校	P.6-1
崎津7区				かみおがもしょうがっこう 上小鴨小学校	P.7-2
崎津8区				めいりん 明倫コミュニティセンター	P.6-1
崎津9区(旧)				かみおがも 上小鴨コミュニティセンター	P.7-2
崎津10区					

## 避難所までの広域図



### 崎津1区・2区(鳥取市方面)

崎津公民館区から「名和農業者トレーニングセンター」まで 約 **30** km

崎津公民館区から避難所周辺まで 約 **78** km

### 崎津3区~10区(倉吉市方面)

崎津公民館区から「伯耆町B&G海洋センター」まで 約 **25** km

崎津公民館区から避難所周辺まで 約 **79** km

## 避難退域時検査会場

なわ のうぎょうしゃ  
**名和農業者  
 トレーニングセンター**

だいせんちょう なわ  
 (大山町名和 1247-1)  
 TEL:0859-54-2035)

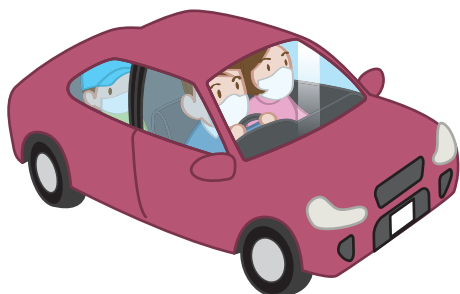
ほうきちょう かいよう  
**伯耆町B&G海洋センター**

ほうきちょうおおはら  
 (伯耆町大原 1006-3)  
 TEL:0859-68-3775)



## 避難退域時検査とは

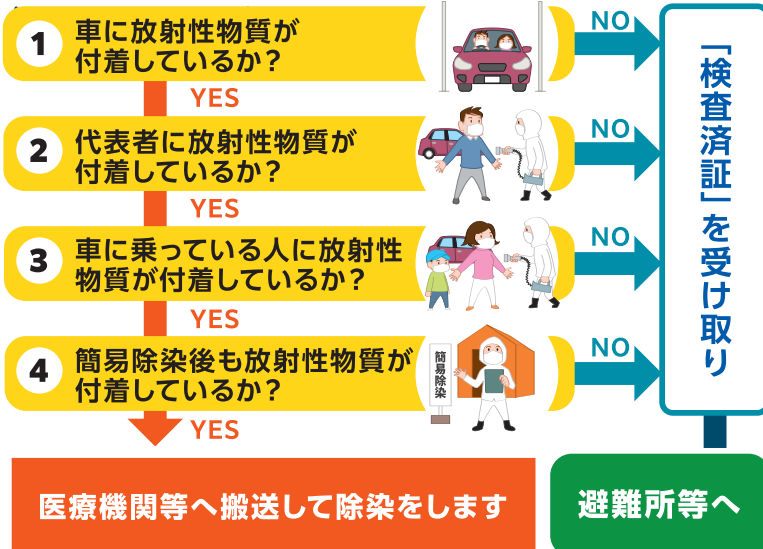
車両や人の表面に放射性物質が付着していないかを確認するための検査です。避難退域時検査会場で「検査済証」を受け取ってから避難所に向ってください。

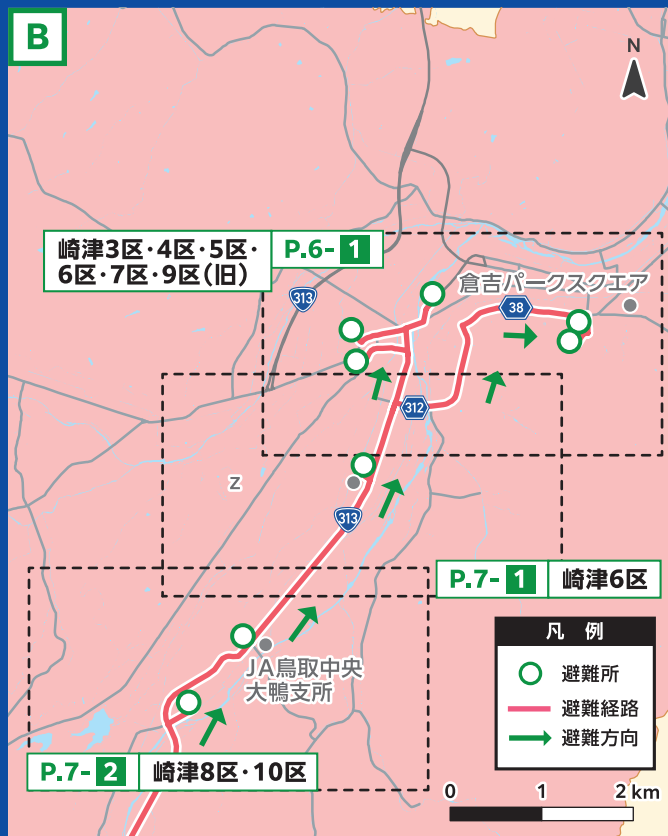
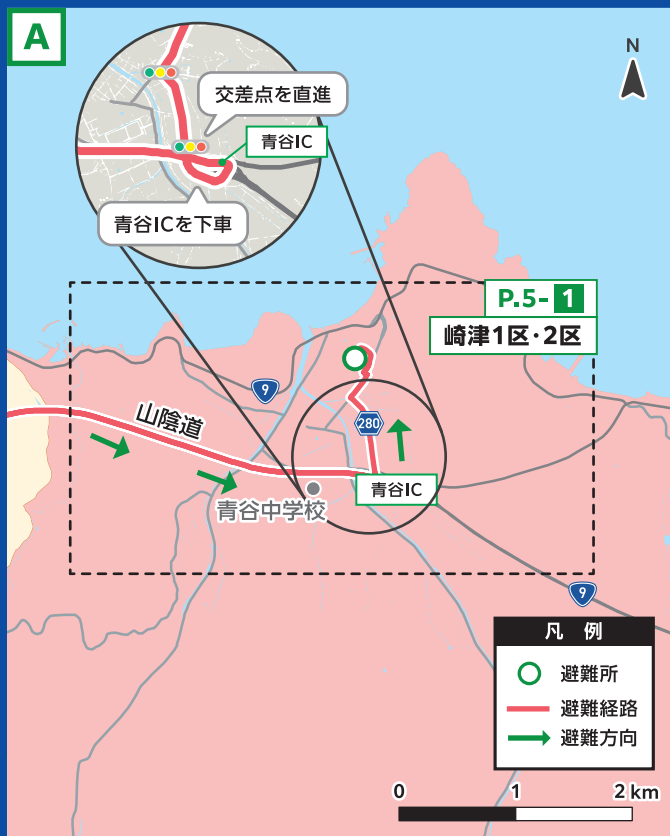


## 避難退域時検査の流れ

### 検査開始

車の検査で異常がない時は、そのまま通過できます





## 避難中の皆様への情報提供

### 鳥取県原子力防災ホームページ

原子力施設の状況や県の対応状況、住民のみなさまへのメッセージ等の緊急情報を確認できます。



<https://www.genshiryoku.pref.tottori.jp/>

鳥取県 原子力 検索

### 鳥取県原子力防災アプリ (スマートフォン対応)

モニタリング情報、避難退域時検査会場、交通規制や道路の渋滞情報、ガソリンスタンドの情報などを確認できます。外国語対応しています。



App Store



Google Play

### 米子市ホームページ

米子市に関する原子力防災の情報を確認できます。

<https://www.city.yonago.lg.jp/>



@yonago\_city



@Yonago.city

### あんしんトリピーなび

県が多言語で提供する無料の総合防災アプリです。とりネット「鳥取県の危機管理ポータルサイト」や「避難所・避難場所」、「防災ライブカメラ情報」などを確認できます。



### あんしんトリピーメール

県内の気象情報等の安心安全情報をリアルタイムに直接配信するサービスです。



ソーシャルメディア (SNS)  
鳥取県危機管理局公式アカウント



Twitter

@tottori\_bousai



Facebook

@tottori.bousai

**P.5-1 崎津1区・2区**



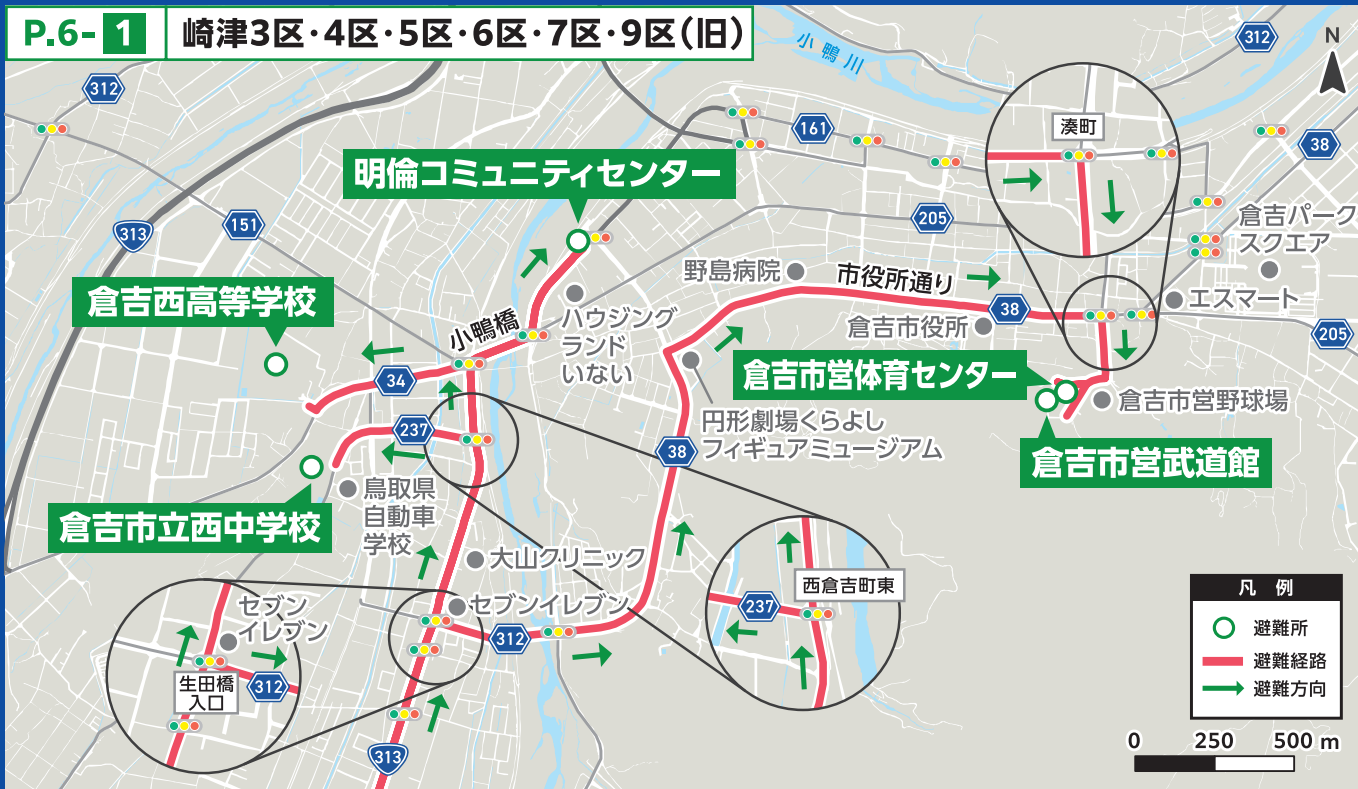
あおや こうとうがっこう  
青谷高等学校

とっとり し あおや ちょうあおや  
鳥取市青谷町青谷 2912  
TEL:0857-85-0511

※図に示す避難経路は、代表的な経路の例示になります。  
 避難にあたっては、実際の交通状況や現地の誘導に従って走行してください。  
 ※車で避難する際のカーナビゲーション入力用として電話番号をご利用ください。



米子市イメージキャラクター「ヨネギーズ」



<p><b>崎津3区・4区・5区</b></p> <p>くらよし えいたいいく 倉吉市営体育センター</p>	<p>くらよしあおいまち 倉吉市葵町 602-4 TEL: -</p>	<p><b>崎津3区・4区・5区</b></p> <p>くらよし えいぶ どうかん 倉吉市営武道館</p>	<p>くらよしあおいまち 倉吉市葵町 601-1 TEL: -</p>
<p><b>崎津6区</b></p> <p>くらよし しりつにしちゅうがっこう 倉吉市立西中学校</p>	<p>くらよしにしくらよしちょう 倉吉市西倉吉町 170 TEL:0858-28-2841</p>	<p><b>崎津7区</b></p> <p>くらよしにしこうとうがっこう 倉吉西高等学校</p>	<p>くらよししゅうき 倉吉市秋喜 20 TEL:0858-28-1811</p>
<p><b>崎津9区(旧)</b></p> <p>めいりん 明倫コミュニティセンター</p>	<p>くらよししふくよしちょう 倉吉市福吉町 2 丁目 1674 TEL:0858-22-0642</p>		

※図に示す避難経路は、代表的な経路の例示になります。

避難にあたっては、実際の交通状況や現地の誘導に従って走行してください。

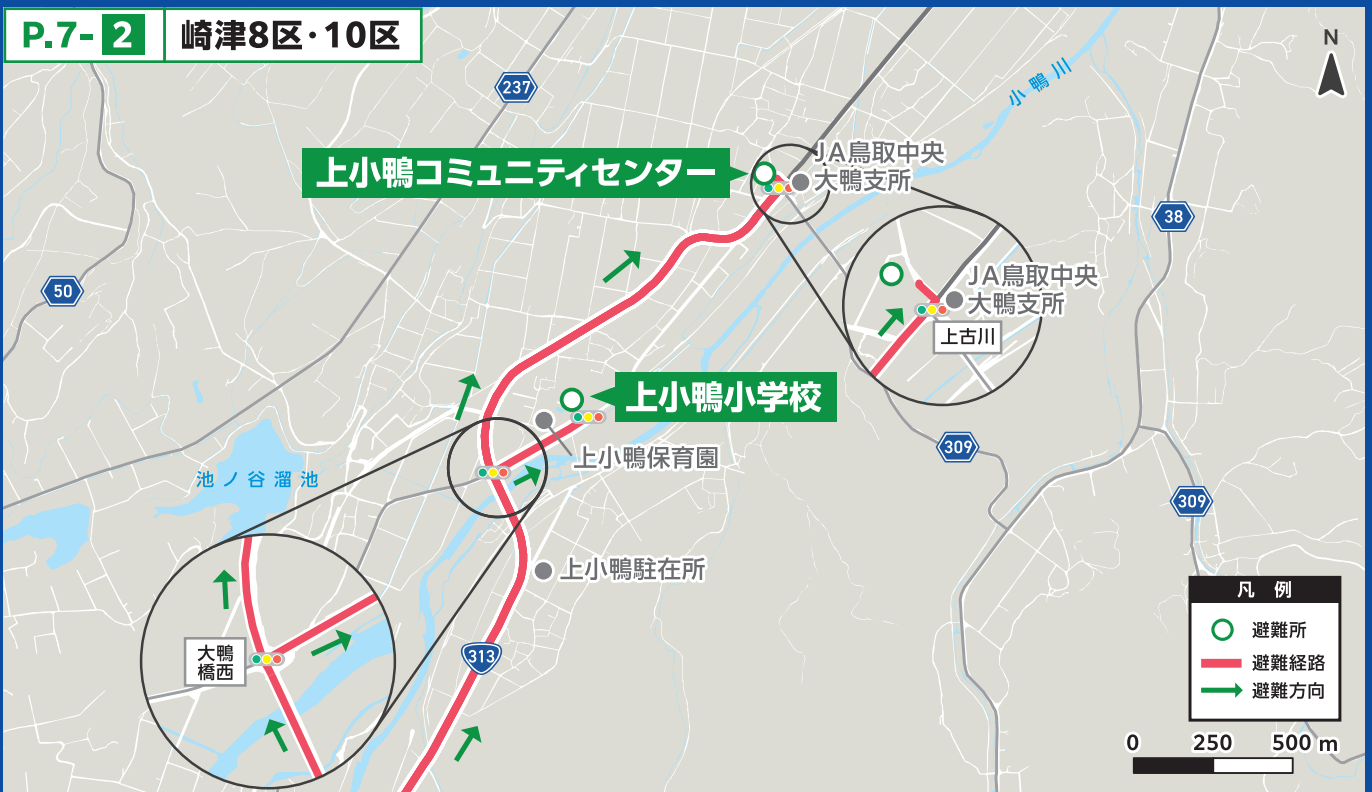
※車で避難する際のカーナビゲーション入力用として電話番号をご利用ください。

## P.7-1 崎津6区



おがも  
小鴨コミュニティセンター  
くらよししなががわ  
倉吉市中河原 772-6  
TEL:0858-28-0964

## P.7-2 崎津8区・10区



**崎津8区**  
かみおがもしょうがっこう  
上小鴨小学校  
くらよししふくやま  
倉吉市福山 30  
TEL:0858-28-0954

**崎津10区**  
かみおがも  
上小鴨コミュニティセンター  
くらよししかみふるかわ  
倉吉市上古川 216-3  
TEL:0858-28-0953

※図に示す避難経路は、代表的な経路の例示になります。  
避難にあたっては、実際の交通状況や現地の誘導に従って走行してください。  
※車で避難する際のカーナビゲーション入力用として電話番号をご利用ください。

---

---

---

---

---

---

---

---

---

---

---

---

---

---

---

---

---

---

---

---

---

---

---

---

## 日頃から備えておきましょう！

※日頃利用している食品や生活必需品を少し多めに購入しておく『日常備蓄（ローリングストック）』を心がけましょう。

- 家族最低3日分の食料・飲料水
- ラジオ兼ライト(予備の電池)
- 携帯電話・充電器
- フード付きのビニールカップ
- 作業用手袋
- タオル・下着類
- その他必需品  
(例：乳幼児のミルク・オムツなど)



- 長そで・長ズボン・帽子
- 救急薬品・常用薬・処方箋
- 預金通帳・印鑑・現金
- 健康保険証・運転免許証・権利証書
- 衛生用品(歯磨き用具等)・生理用品
- ティッシュ・ウェットティッシュ
- 自家用車のガソリンは  
普段から満タンに



感染症対策の備え ▶  マスク、体温計、アルコール消毒液、除菌シート、石鹸

### 発行／編集



#### 米子市総務部防災安全課

〒683-8686 鳥取県米子市加茂町一丁目1番地 TEL:0859-23-5337 FAX:0859-23-5387  
e-mail bousai@city.yonago.lg.jp HP アドレス <https://www.city.yonago.lg.jp/>



#### 鳥取県危機管理局原子力安全対策課

〒680-8570 鳥取県鳥取市東町1丁目271 TEL:0857-26-7974 FAX:0857-26-8805  
e-mail genshiryoku-anzen@pref.tottori.lg.jp HP アドレス <https://www.genshiryoku.pref.tottori.jp/>