

保存版
令和4年度作成



境港市

原子力災害発生時の避難行動計画

渡町(渡1区) 自治会の地域に住んでいる人

▶ **鳥取市**へ避難してください

原子力災害発生のおそれがある際、このパンフレットに従い、身の安全を守りましょう。

放射性物質放出
前

市や県が提供する情報

大地震発生など
(松江市で震度6弱以上)
警戒事態

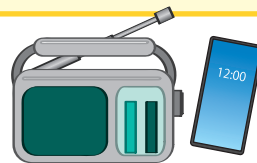
原子炉施設全交流
電源喪失など
**施設敷地
緊急事態**

原子炉冷却
機能喪失など
**全面
緊急事態**

自分たちがやるべきこと

情報の入手

テレビ、ラジオなどで情報を集める。 **P.3** 参考



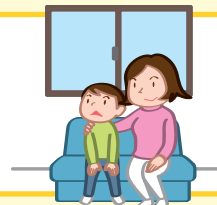
屋内退避の準備

不要不急な外出を控え、備蓄品(飲料水、食料品)を確認する。保育園、学校等の施設は、休園(校)となるため、園児(児童)等を迎えに行く。



屋内退避

自宅又は近くのコンクリート屋内退避施設(学校・公民館)に避難。ドアや窓を閉める。屋内では窓から離れる。



市や県からの避難指示が出たら

自宅



マイカー



※一時集結所まで歩いて行き安定ヨウ素剤を受け取った後、マイカーで避難することもできます。



徒歩等

一時集結所

※安定ヨウ素剤を配布します。

第三中学校

バス



避難退域時検査会場

P.2

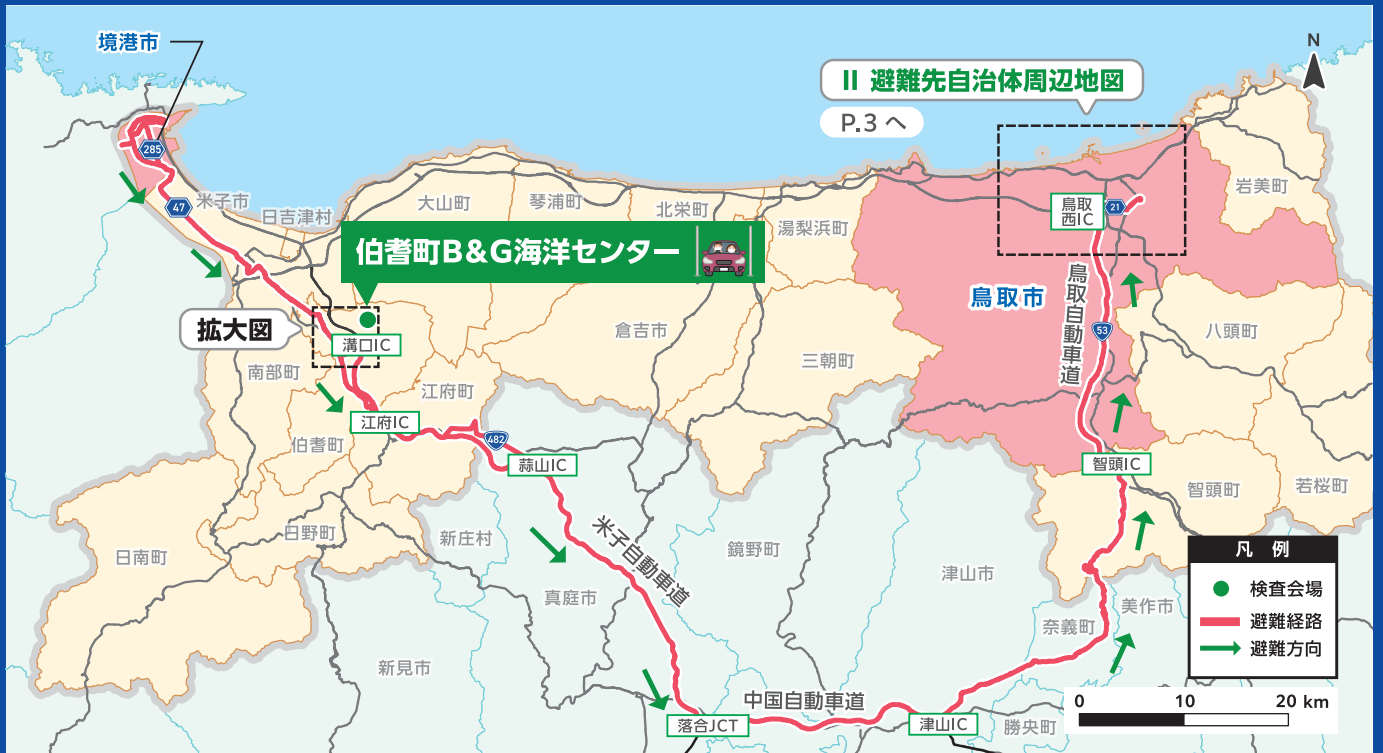
伯耆町B&G海洋センター

※交通情報の他、安定ヨウ素剤は、こちらでも受け取れます。

鳥取市の避難所へ **P.3-4**



放射性物質放出
後



避難退域時検査会場

ほうきちよう かいよう
伯耆町B&G海洋センター
 ほうきちようおおはら
 (伯耆町大原 1006-3 TEL:0859-68-3775)

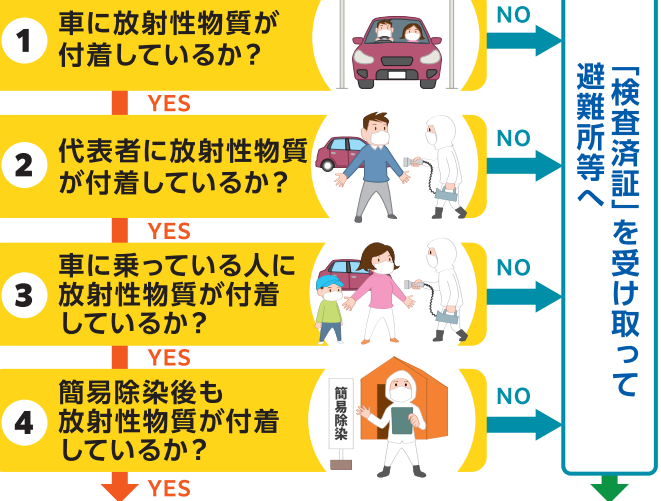
避難退域時検査とは

避難退域時検査とは、体の表面に放射性物質が付着していないかを確認するための検査です。避難退域時検査会場を經由して「検査済証」を受け取ってから避難所へ向ってください。

避難退域時検査の流れ

検査開始

車の検査で異常がない時は、そのまま通過していただきます



医療機関等へ搬送して除染をします

避難所等へ





避難中の皆様への情報提供

鳥取県原子力防災ホームページ

原子力防災に関する情報やトラブル発生等の緊急時には、原子力施設の状況や県の対応状況、住民のみなさまへのメッセージ等の緊急情報を掲載します。



<https://www.genshiryoku.pref.tottori.jp/>

鳥取県 原子力 検索

鳥取県原子力防災アプリ (スマートフォン対応)

モニタリング情報、避難退域時検査会場、交通規制や道路の渋滞情報、ガソリンスタンドの情報などを確認できます。外国語対応しています。



App Store



Google Play

境港市ホームページ

境港市に関する原子力防災の情報を主に発信しています。
<https://www.city.sakaiminato.lg.jp/>

防災行政無線

市では市役所や公民館から防災情報や行政情報を、一部の自治会では公民館や地区会館から地区情報などを放送しています。

あんしんトリピーなび

県が多言語で提供する無料の総合防災アプリです。とりネット「鳥取県の危機管理ポータルサイト」や「避難所・避難場所」、「防災ライブカメラ情報」などを確認できます。



あんしんトリピーメール

県内の気象情報等の安心安全情報をリアルタイムに直接配信するサービスです。みなさまの適切な行動を支援する有効な手段の一つになるものと期待しています。



ソーシャルメディア (SNS)
鳥取県危機管理局公式アカウント

Twitter

@tottori_bousai

Facebook

@tottori.bousai



※避難経路は、図に示す代表的な経路の例示になります。
 避難にあたっては、実際の交通状況に従って走行してください。

避難所の情報

No	避難所	住所	電話
1	とっとりしびどうかん 鳥取市武道館	とっとりしひがしまち 鳥取市東町 1 丁目 326	0857-26-8038
2	きゅうしゅうしょうがっこう 久松小学校	とっとりしひがしまち 鳥取市東町 2 丁目 201	0857-23-3401

※車で避難する際のカーナビゲーション入力用として電話番号をご利用ください。

発行／編集

測量法に基づく国土地理院長承認（使用）R 4JHs 466



境港市総務部自治防災課

〒684-8501 鳥取県境港市上道町 3000 TEL:0859-44-2111 FAX:0859-44-3001
 e-mail jichibousai@city.sakaiminato.lg.jp HP アドレス <https://www.city.sakaiminato.lg.jp/>



鳥取県危機管理局原子力安全対策課

〒680-8570 鳥取県鳥取市東町 1 丁目 271 TEL:0857-26-7974 FAX:0857-26-8805
 e-mail genshiryoku-anken@pref.tottori.lg.jp HP アドレス <https://www.genshiryoku.pref.tottori.jp/>