



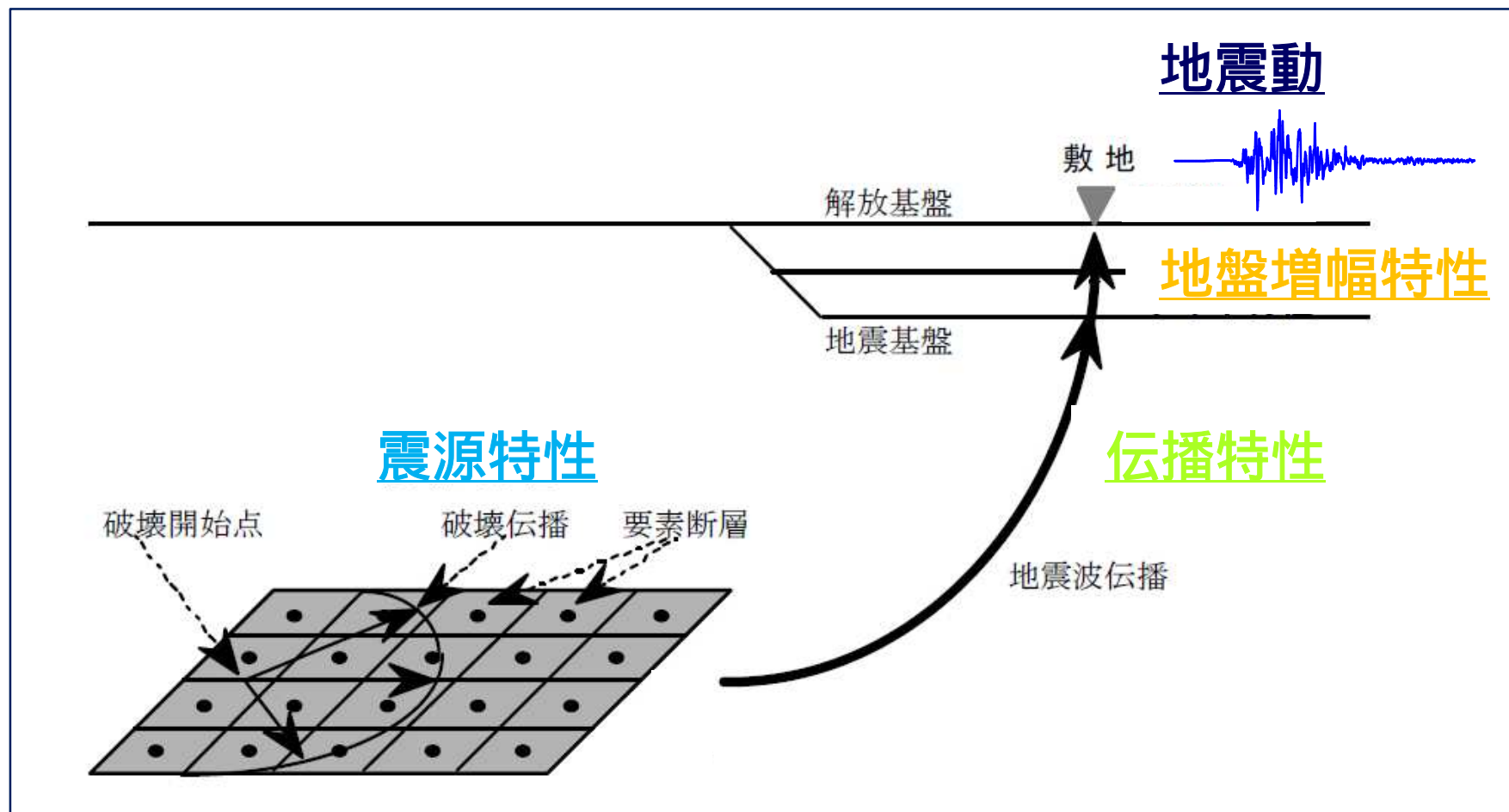
資料 1 - 2

< 参考 > 地震動評価について

平成 2 6 年 5 月 1 9 日
中国電力株式会社

地震動評価の概念図

地震動 = 震源特性 × 伝播特性 × 地盤増幅特性



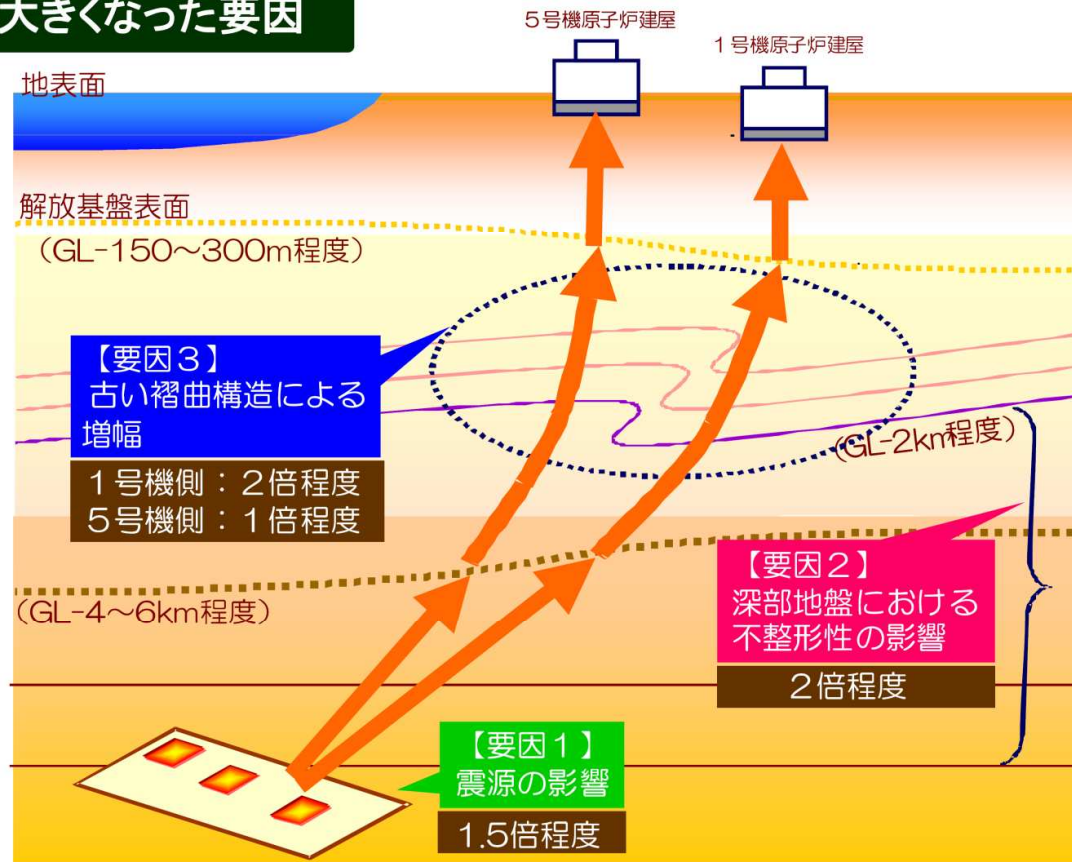
地震動評価の概念図

柏崎刈羽原子力発電所の地下構造の影響に関する検討

新潟県中越沖地震の観測記録から推定された地下構造の影響

19

地震動が大きくなった要因

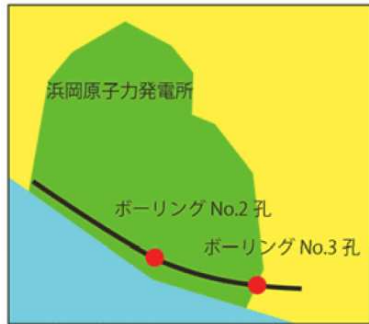


※倍数は、耐専スペクトル*1との比率

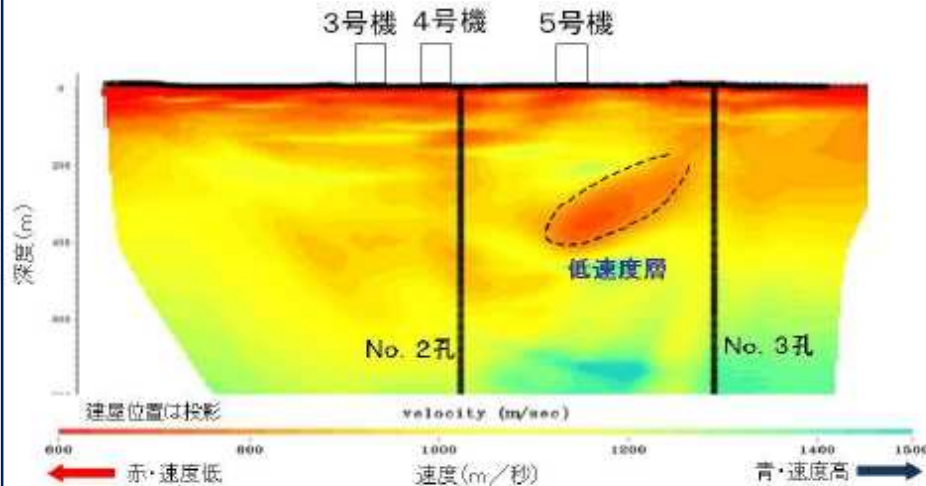
※1耐専スペクトル:Noda et al.(2002)に基づく応答スペクトル手法

地下構造の影響に関する検討(浜岡原子力発電所)

【低速度層について】



オフセット VSP 調査により、5号機
の下方からやや東方の地下 200
~400m 程度の深さに、S 波速度
が 700~800m/s 程度と、周囲の
岩盤に比べ 3 割程度低下してい
る低速度層を確認しました。

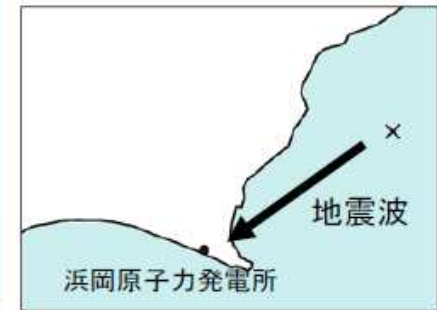


【地震動の増幅について】

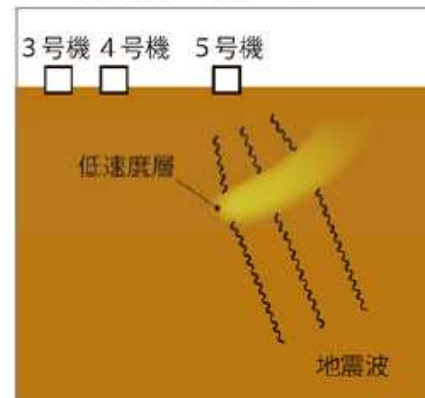
「低速度層」は5号機周辺から敷地外東側に局所的に分布しており、これにより5号機で地震波が増幅されたものと考えています。



＜駿河湾の地震(本震)＞



＜地震波の増幅のイメージ＞



駿河湾の地震(本震)では、5号機
では増幅がみられ、3、4号機では
みられませんでした。また、地震観
測記録の分析によると、3、4号機は、
5号機の場合に比べ、地震波の到
来方向による差異は小さく、これま
での地震で顕著に増幅した観測記
録はありません。